

土地情報

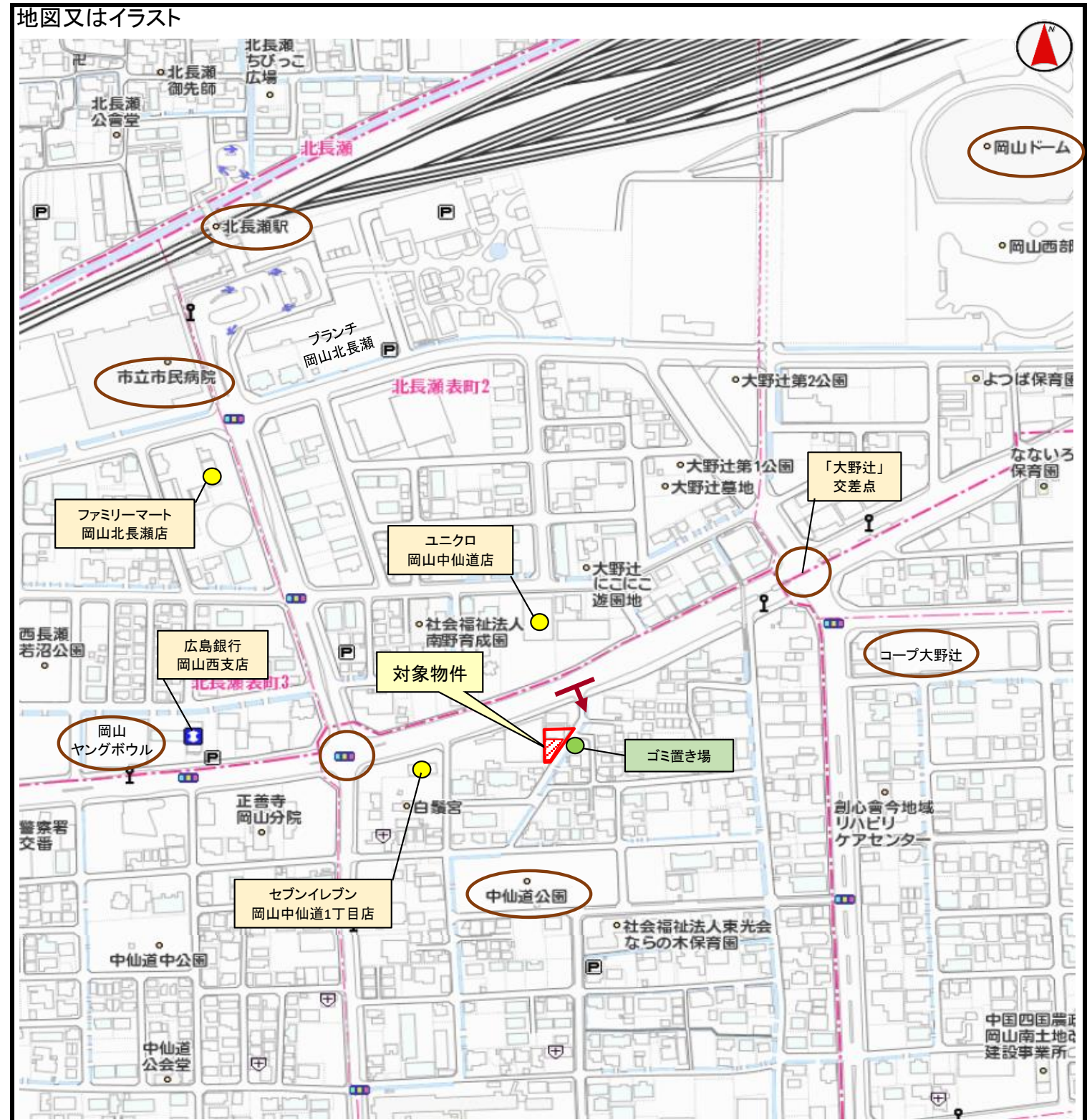
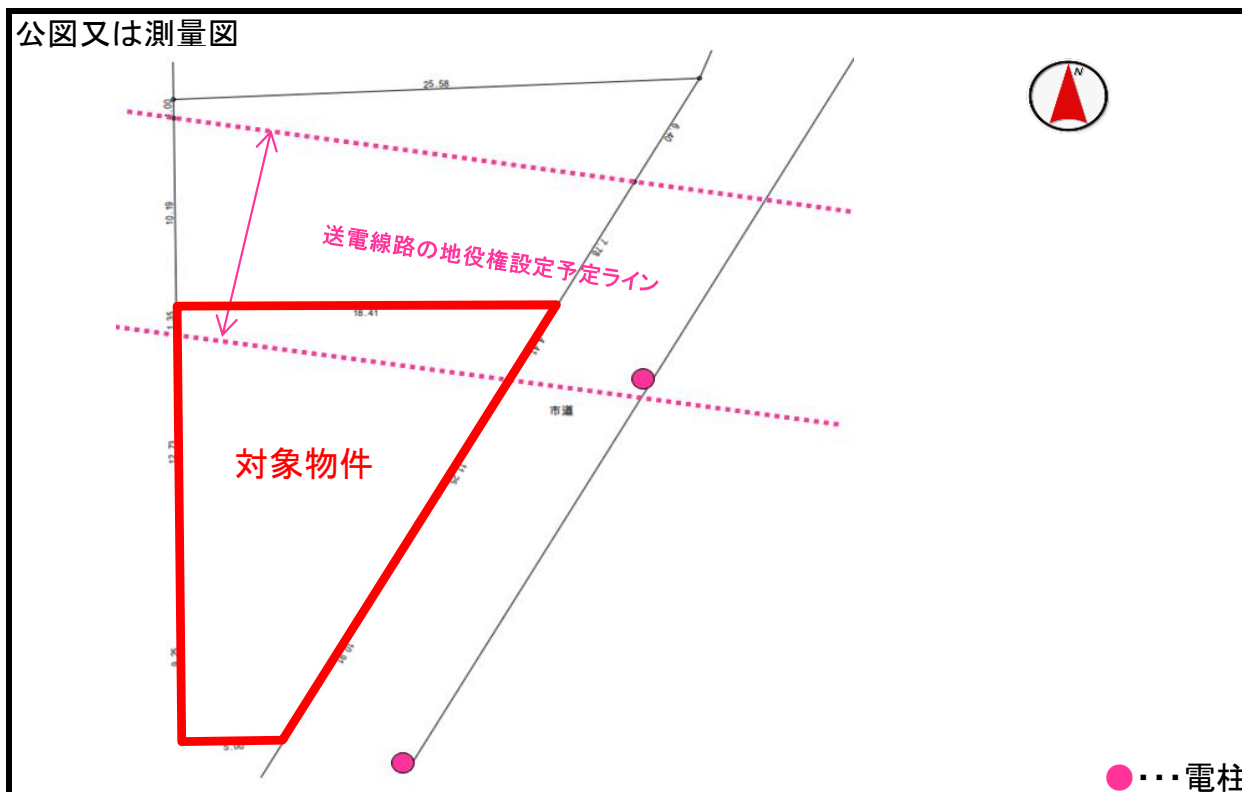
住まいを通じて生涯のおつきあい

中仙道1丁目	(坪単価)	720,000	円
	価格	59,076,000	円

(所在地) **岡山市北区中仙道一丁目**

学校 西 小学校 交通 「大野辻」バス停 約230m (徒歩 約3分)
御南 中学校 JR北長瀬駅 約730m (徒歩 約10分)

面積	271.27 m ² (82.05 坪)	地目	宅地/雑種地(宅地予定)
設備	水道(公営)ガス(都市ガス引込予定)排水(公共下水)		
都市計画	市街化区域	計画道路	無
道路状況	南東側(市道) 約6.0m		
用途地域	準工業地域	建蔽率	60 %
		容積率	200 %
取引態様	売主		
備考	<ul style="list-style-type: none"> ・予定面積の為、確定測量後実測精算があります。 ・13mmの水道メーターまで土地代に含まれております。(20mmのメーターへの変更を希望される場合は別途実費が必要です。) ・自動車駐車場附置義務条例適用地区(周辺地区)に該当します。 ・境界ブロックについては、購入者にて南側敷地内に実費施工下さい。(負担金設定無) ・3階建不可。建物の計画については北側区画の日当りに配慮し、北側軒高7m以下として下さい。 ・敷地の一部に送電線路の地役権が設定されています。 ・ミサワホーム建築条件付(※) 		



お問い合わせ・お申込みは…

建設業許可/国土交通大臣(特-28)第15496号、(特-30)第15496号
 宅地建物取引業者免許/国土交通大臣(6)第5154号
 (公社)岡山県宅地建物取引業協会会員 中国地区不動産公正取引協議会加盟
 住まいを通じて生涯のおつきあい

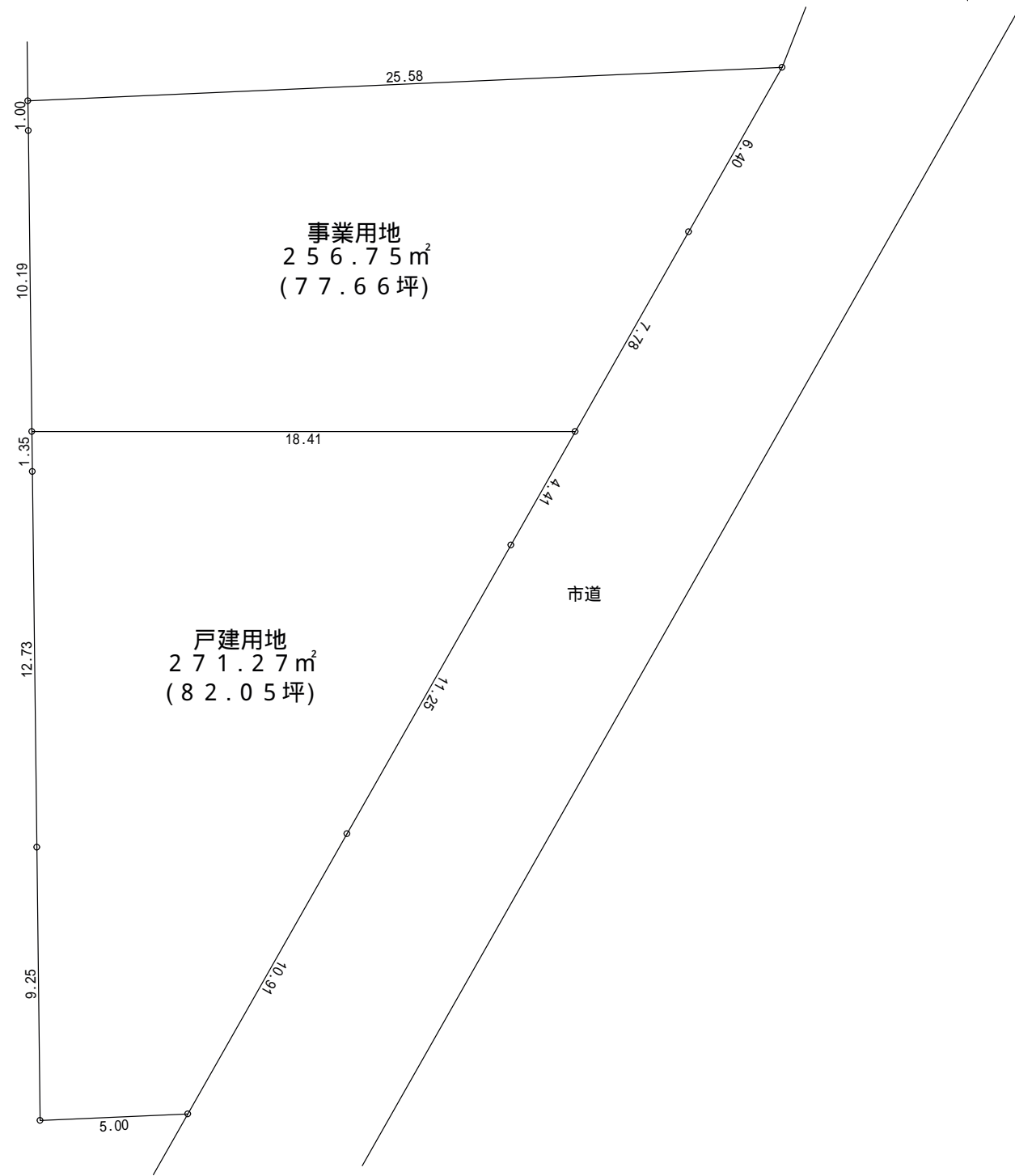
MISAWA ミサワホーム中国 岡山支店
 〒700-0971 岡山市北区野田二丁目13番17号 086(245)3111

■不動産課 TEL(086)245-1213 FAX(086)241-4436

	担当者
--	-----

(※)この土地は、土地購入者が売買契約締結後3ヶ月以内に当社と建築請負契約を締結することを条件として販売します。この期間内に建築請負契約を締結されなかった場合は、土地売買契約は白紙となり受領した手付金等の金銭は速やかに全額無利息にて返還いたします。

中仙道一丁目



S = 1 : 200

地積測量図 土地所在図

地番 12-102,
12-111, 12-112

土地の所在 岡山市北区中仙道一丁目

求積表

地番 ㊦ 12-102				
NO	X _n	Y _n	X _n ・(Y _{n+1} -Y _{n-1})	距離
64-100	-149756.273	-40762.688	-3353342.465015	6.40
T1	-149761.842	-40765.851	3825386.730208	22.54
T3	-149758.410	-40788.231	3353390.316720	1.00
64-103	-149757.408	-40788.243	-3825253.472544	25.58
合計			161.109386	
合計面積			80.5546830	
地積			80.55	m ²

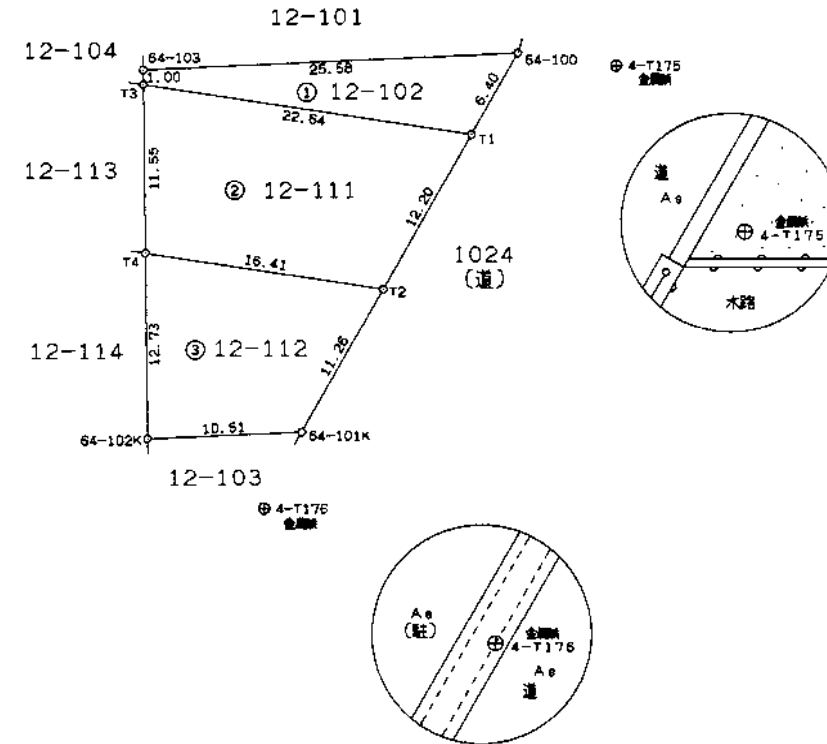
地番 ㊦ 12-111				
NO	X _n	Y _n	X _n ・(Y _{n+1} -Y _{n-1})	距離
T1	-149761.842	-40765.851	-2449205.164068	12.20
T2	-149772.451	-40771.877	3331238.855142	16.41
T4	-149769.964	-40788.093	2449337.991256	11.55
T3	-149758.410	-40788.231	-3330926.555220	22.64
合計			445.127110	
合計面積			222.5635550	
地積			222.56	m ²

地番 ㊦ 12-112				
NO	X _n	Y _n	X _n ・(Y _{n+1} -Y _{n-1})	距離
T2	-149772.451	-40771.877	-1595825.465405	11.26
64-101K	-149782.240	-40777.438	2405952.121120	10.51
64-102K	-149782.694	-40787.940	1595934.604570	12.73
T4	-149769.964	-40788.093	-2405754.931732	16.41
合計			306.328653	
合計面積			153.1642765	
地積			153.16	m ²

総合計面積 456.2825145 m²

点名	X座標	Y座標	備考
4-T175	-149757.152	-40755.977	
4-T176	-149787.490	-40779.990	

世界測地系



杭種	点番
金属標 (永続性)	64-100, 64-101K, T1, T2
金属プレート	64-102K, 64-103, T3, T4

報告書No. 0900043

作成者 土地家屋調査士 岡山市北区大供2丁目4番22号 益岡孝次郎
(平成21年5月11日作成)

申請人 後藤 シツ子 縮尺 1/500

(岡山県土地家屋調査士会用紙)

平成21年5月18日登記



あだち内科医院

診療案内
■ 診療時間
■ 受付時間
■ 電話
■ FAX

内科	9:00-18:00
外科	9:00-18:00
小児科	9:00-18:00
産婦人科	9:00-18:00
皮膚科	9:00-18:00
泌尿科	9:00-18:00
耳鼻科	9:00-18:00
眼科	9:00-18:00
歯科	9:00-18:00
放射線科	9:00-18:00
検査科	9:00-18:00
薬剤科	9:00-18:00
理学療法科	9:00-18:00
作業療法科	9:00-18:00
言語聴覚科	9:00-18:00
看護科	9:00-18:00
リハビリ科	9:00-18:00
救急科	24時間

〒120-0275 東京都足立区西新井 1-1-1
TEL: 03-5711-8888 FAX: 03-5711-8889

CO-OP

CO-OP

LOCAL QUALITY MARKET



コ-オプ大野は 2F
クリニック

内科

大野は
クリニック









Google





