

売土地

宿

価格

¥7,800,000

坪単価 ¥76,621

宇野バス 江川バス停 600m
JR津山線 備前原駅 1000m

所在 岡山市北区宿423番16・423番17



建物	構造/階数	-	
	延床面積	m ²	0.00 坪
	間取り	-	
	築年月	-	
	現況	-	
	引渡	-	
土地	地目	宅地	
	地積	336.53 m ²	101.80 坪
	接道状況	西側私道4.0mに約22.0m接面	
	権利	所有権	
	借地期間	-	
	借地料	-	
	都市計画	市街化区域	
	用途地域	第一種住居地域	
	建ぺい率・容積率	60%・160%	
	国土法	不要	
	建築条件	無し	
設備	電気・上水道・浄化槽・LPガス		
備考	<ul style="list-style-type: none"> ◆南130m付近に都市計画道路の計画有 ◆屋外広告物第3種許可地域 ◆既存建物解体更地渡し ◆建築条件無し 		
学区	御野小学校:2,900m 岡北中学校:2,500m		

図面と現況が異なる場合は現況を優先させていただきます

有限会社ブルズ・エージェンシー

〒700-0808 岡山県岡山市北区大和町1丁目9番20号

<http://www.e-bulls.jp>



TEL 086-235-1717

FAX 086-235-1718

岡山県知事(3)第4954号

取引態様	媒介
媒介報酬	¥323,400



宅 地

(101.80坪)

道路幅

4m

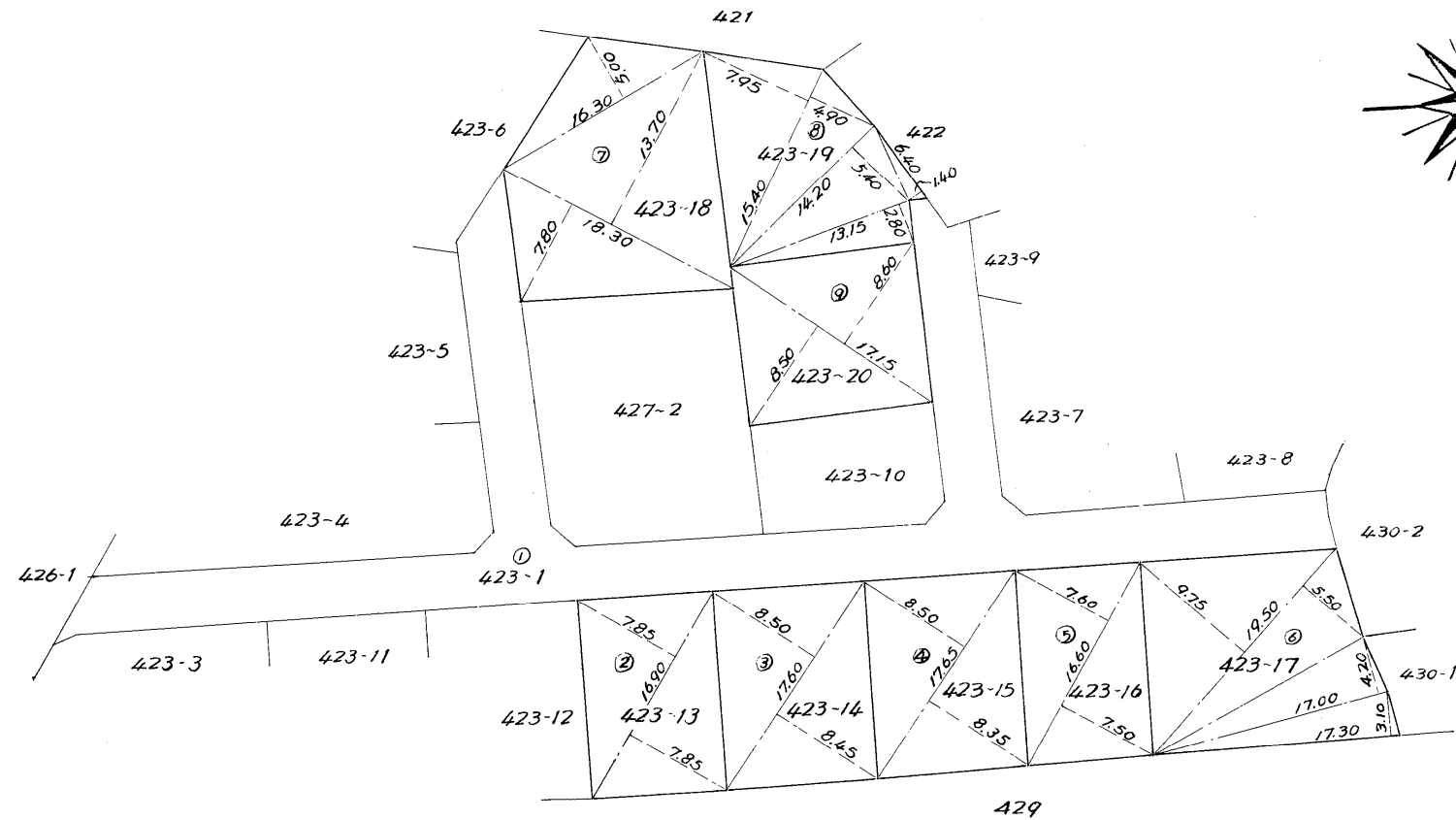
前423-1 後・新

0460506

土地積測量図

地番	423-13, 423-14, 423-15, 423-16, 423-17 423-18, 423-19 423-20 -1
----	--

土地の所在	岡山市宿字下新田
-------	----------



② $16.90 \times (7.85 + 7.85) \times \frac{1}{2} = 132.665 \text{ m}^2$
 ③ $17.60 \times (8.50 + 8.45) \times \frac{1}{2} = 149.16 \text{ m}^2$
 ④ $17.65 \times (8.50 + 8.35) \times \frac{1}{2} = 148.70125 \text{ m}^2$
 ⑤ $16.60 \times (7.60 + 7.50) \times \frac{1}{2} = 125.3300 \text{ m}^2$
 ⑥ $19.50 \times (9.75 + 5.50) = 297.3750$
 $17.00 \times 4.20 = 71.4000$
 $17.30 \times 3.10 = 53.6300$
 $\Sigma = 422.4050$
 $\times \frac{1}{2} = 211.2025 \text{ m}^2$

⑦ $18.30 \times (7.80 + 13.70) = 393.4500$
 $16.30 \times 5.00 = 81.5000$
 $\Sigma = 474.9500$
 $\times \frac{1}{2} = 237.4750 \text{ m}^2$

⑧ $15.40 \times (7.95 + 4.90) = 197.8900$
 $14.20 \times 5.40 = 76.6800$
 $13.15 \times 2.80 = 36.8200$
 $6.40 \times 1.40 = 8.9600$
 $\Sigma = 320.3500$
 $\times \frac{1}{2} = 160.1750 \text{ m}^2$

⑨ $17.15 \times (8.50 + 8.60) \times \frac{1}{2} = 146.6325 \text{ m}^2$

(日調連10)

縮尺	1/500	1/
----	-------	----

(日本土地家屋調査士会連合会用紙)

545.2.20

昭和45年2月9日
 製作年月日
 製作者
 岡山市下中野四〇〇ノ大番地
 土地家屋調査士
 小竹定男
 申請人
 代表取締役
 黒田興業株式会社
 黒田孝行

445314