

売土地

津山市加茂町塔中

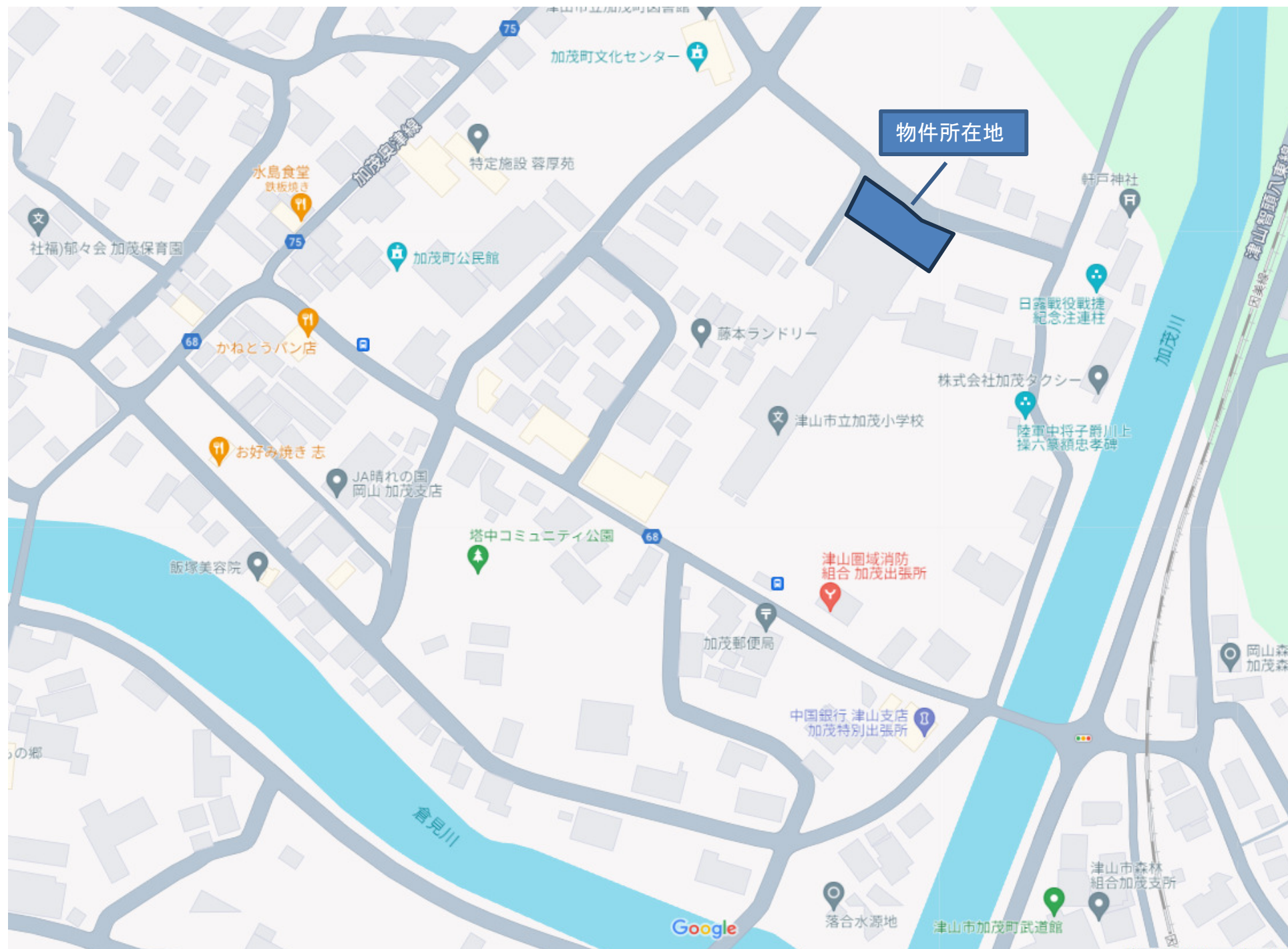
価格

¥3,000,000
坪単価 ¥10,607

のるいこつやま 加茂小学校停 400m

JR因美線 美作加茂駅 1200m

所在 津山市加茂町塔中84番1, 85番1



建物	構造/階数	-	
	延床面積	m ²	0.00 坪
	間取り	-	
	築年月	-	
	現況 引渡	-	
土地	地目	田	
	地積	935.00 m ²	282.83 坪
	接道状況	北側公道約5.5m	
	権利	所有権	
	借地期間	-	
	借地料	-	
	都市計画	都市計画区域外	
	用途地域	-	
	建ぺい率・容積率	70%400%	
	国土法	不要	
建築条件	無し		
設備	電気・上水道・下水道・LPガス		
備考	◆上下水道引込要(前面道路配管あり) ◆現状渡し		
学区	加茂小学校 : 350m 加茂中学校 : 500m		

本物件のインターネットを含む全ての広告媒体への無断掲載(会員限定も含む)、第三者への無断情報提供を固くお断り致します。

有限会社ブルズ・エージェンシー

〒700-0808 岡山県岡山市北区大和町1丁目9番20号

<https://www.e-bulls.jp>

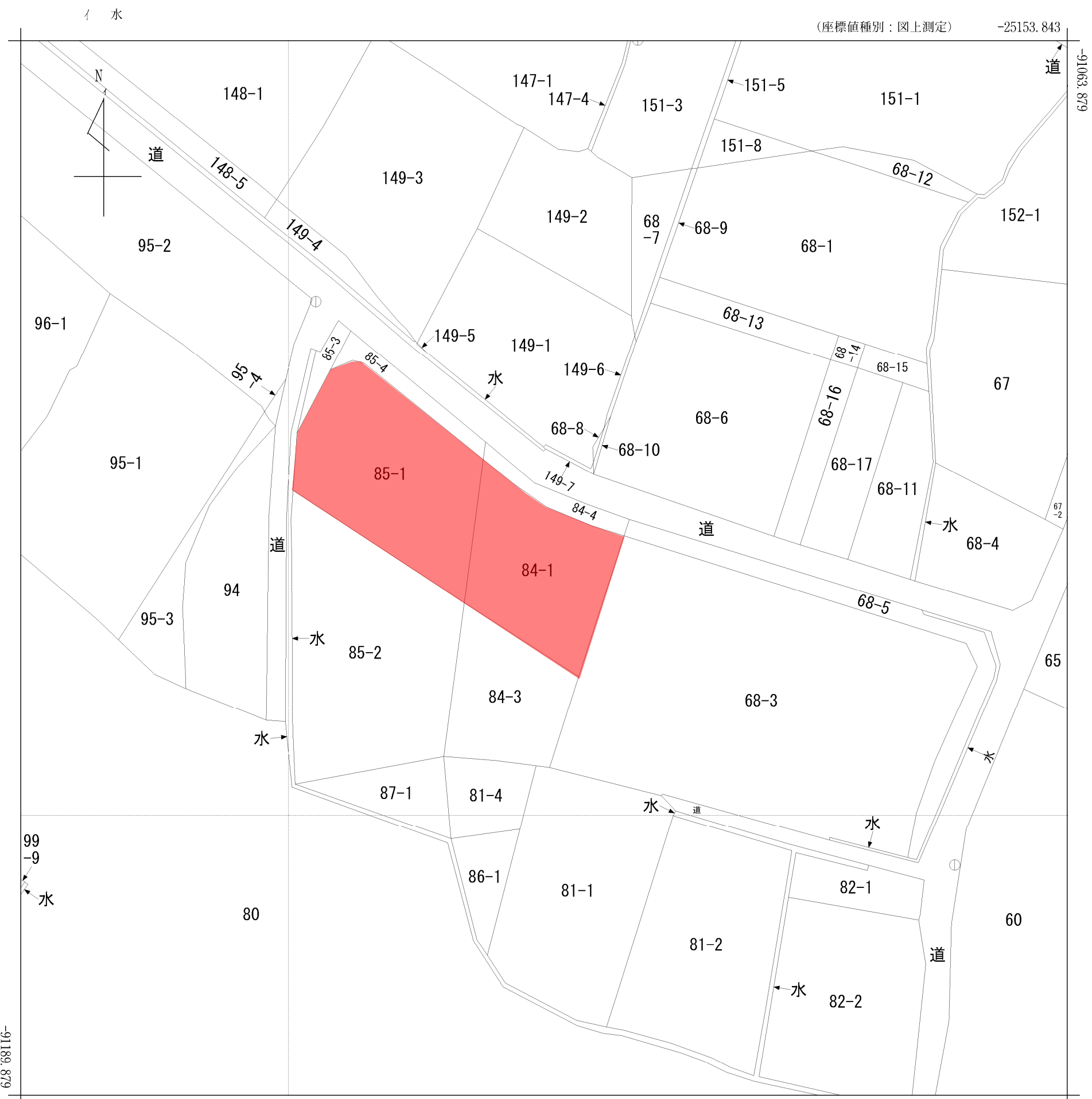


TEL 086-235-1717

FAX 086-235-1718

岡山県知事(4)第4954号

取引態様	媒介
媒介報酬	¥330,000



地番区域見出
加茂町塔中

請求部	所在	津山市加茂町塔中字軒戸				地番	84番1			
出力縮尺	1/500	精度区分	甲三	座標系番号又は記号	V	分類	地図(法第14条第1項)		種類	地籍図
作成年月日	昭和47年3月			備付年月日(原図)	昭和54年4月5日			補記事項		

0402121



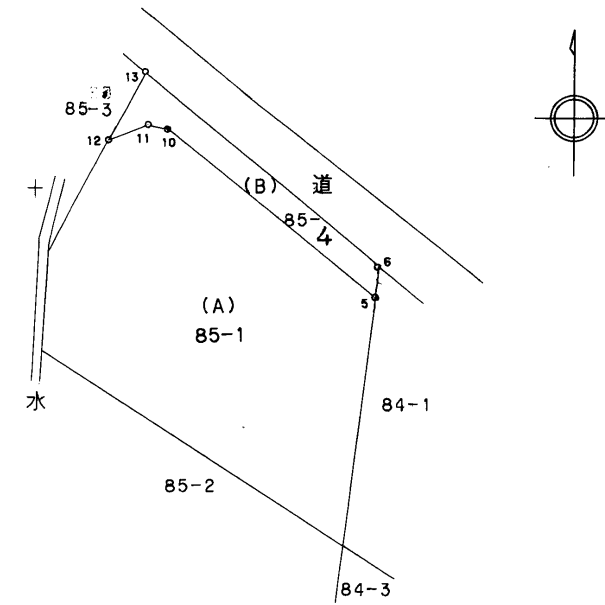
前85-1後・新

地積測量図
土地所在図

地番 85-1 85 - 4

土地の所在 苫田市加茂村大字塔中字拾俵田

津山市加茂町

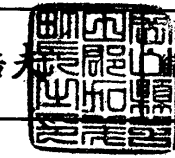


*** 座標求積表 ***						
地番	NO	標識	X	Y	辺長	測線
85	5	(プラ杭)	-91457.57	-24976.83		
- 4 (B)	10	()	-91446.05	-24991.00	18.26	5- 10
	11	()	-91445.79	-24992.39	1.41	10- 11
	12	(プラ杭)	-91446.84	-24995.05	2.86	11- 12
	13	()	-91442.10	-24992.58	5.34	12- 13
	6	()	-91455.42	-24976.61	20.80	13- 6
	5	(プラ杭)	-91457.57	-24976.83	2.16	6- 5
		倍積		-90.1304		
		面積		45.06520	地積	45
85		公簿		742		
-1	(A)	総計		45.06520		
		残地		696.93480	地積	696

座標公共座標
計算式 $A=1/2\sum(X_2+X_1)(Y_2-Y_1)$
使用機種 MUTOH・TXE 1600, JEC・GX 3000

作製者 勝田郡勝北町新野東108番地
株式会社 影山測量
測量士 竹内節雄 (平成3年11月30日作製)

嘱託人 岡山県苫田郡加茂町長 内田皓夫
尺 1/500



H.4.1.7

平成四年七月七日

0402120



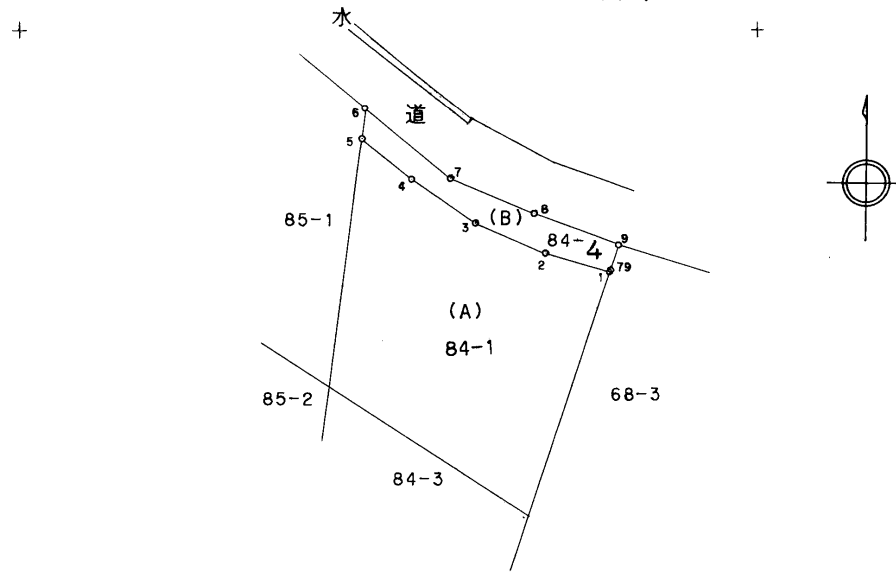
前84-1後・新

地積測量図
土地所在図

地番 84-1 84 - 4

土地の所在 吉田市加茂村大字塔中軒戸

津山市加茂町



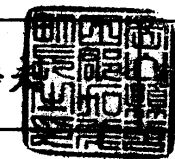
*** 座標求積表 ***

地番	NO	標識	X	Y	辺長	測線
84	1	(プラ杭)	-91466.62	-24959.97		
-4 (B)	2	()	-91465.34	-24964.33	4.54	1- 2
	3	()	-91463.24	-24969.08	5.19	2- 3
	4	()	-91460.26	-24973.43	5.27	3- 4
	5	(プラ杭)	-91457.57	-24976.83	4.34	4- 5
	6	()	-91455.42	-24976.61	2.16	5- 6
	7	()	-91460.13	-24970.91	7.39	6- 7
	8	()	-91462.65	-24965.07	6.36	7- 8
	9	()	-91464.71	-24959.30	6.13	8- 9
	79	(プラ杭)	-91466.53	-24959.86	1.90	9- 79
	1	(プラ杭)	-91466.62	-24959.97	0.14	79- 1
		倍積		-76.6933		
		面積		38.34665	地積	38
84		公簿		332		
-1 (A)		総計		38.34665		
		残地		293.65335	地積	293

座標公共座標
計算式 $A=1/2\sum(X_2+X_1)(Y_2-Y_1)$
使用機種 MUTOH・TXE 1600, JEC・GX 3000

作製者 勝田郡勝北町新野東108番地 株式会社 影山測量 測量士 竹内節雄 (平成3年11月30日作製)

嘱託人 岡山県吉田郡加茂町長 内田皓夫 尺 1/500



H.4.1.7

平成四年七月七日