

売土地

瀬戸内市
邑久町山田庄

価格

¥18,907,500
坪単価 ¥150,000

JR赤穂線 邑久駅 600m

所在 瀬戸内市邑久町山田庄136・136番4・135番2



建物	構造/階数	-	
	延床面積	m ²	0.00 坪
	間取り	-	
	築年月	-	
	現況 引渡	-	
土地	地目	宅地	
	地積	115.70 m ²	坪
		192.33 m ²	坪
		108.68 m ²	坪
		計 416.71 m ²	126.05 坪
	接道状況	北側公道3.0mに16.5m接道 東側公道6.0mに 幅員4.0mの橋により接道	
	権利	所有権	
	引渡し	契約後 3か月	
	都市計画	都市計画区域外	
	用途地域	用途地域の指定のない地域	
建ぺい率・容積率	60%・200%		
国土法	不要		
建築条件	無し		
設備	電気・上水道・下水道・LPガス		
備考	<ul style="list-style-type: none"> ◆既存建物 有 ◆不動産売買契約締結後 解体更地での引き渡し ◆再建築時 橋の申請 要 ◆屋外広告物 第3種許可地域 		
学区	邑久小学校 : 1,100m 邑久中学校 : 1,800m		

本物件のインターネットを含む全ての広告媒体への無断掲載(会員限定も含む)、第三者への無断情報提供を固くお断り致します。

有限会社ブルズ・エージェンシー

〒700-0808 岡山県岡山市北区大和町1丁目9番20号

<http://www.e-bulls.jp>

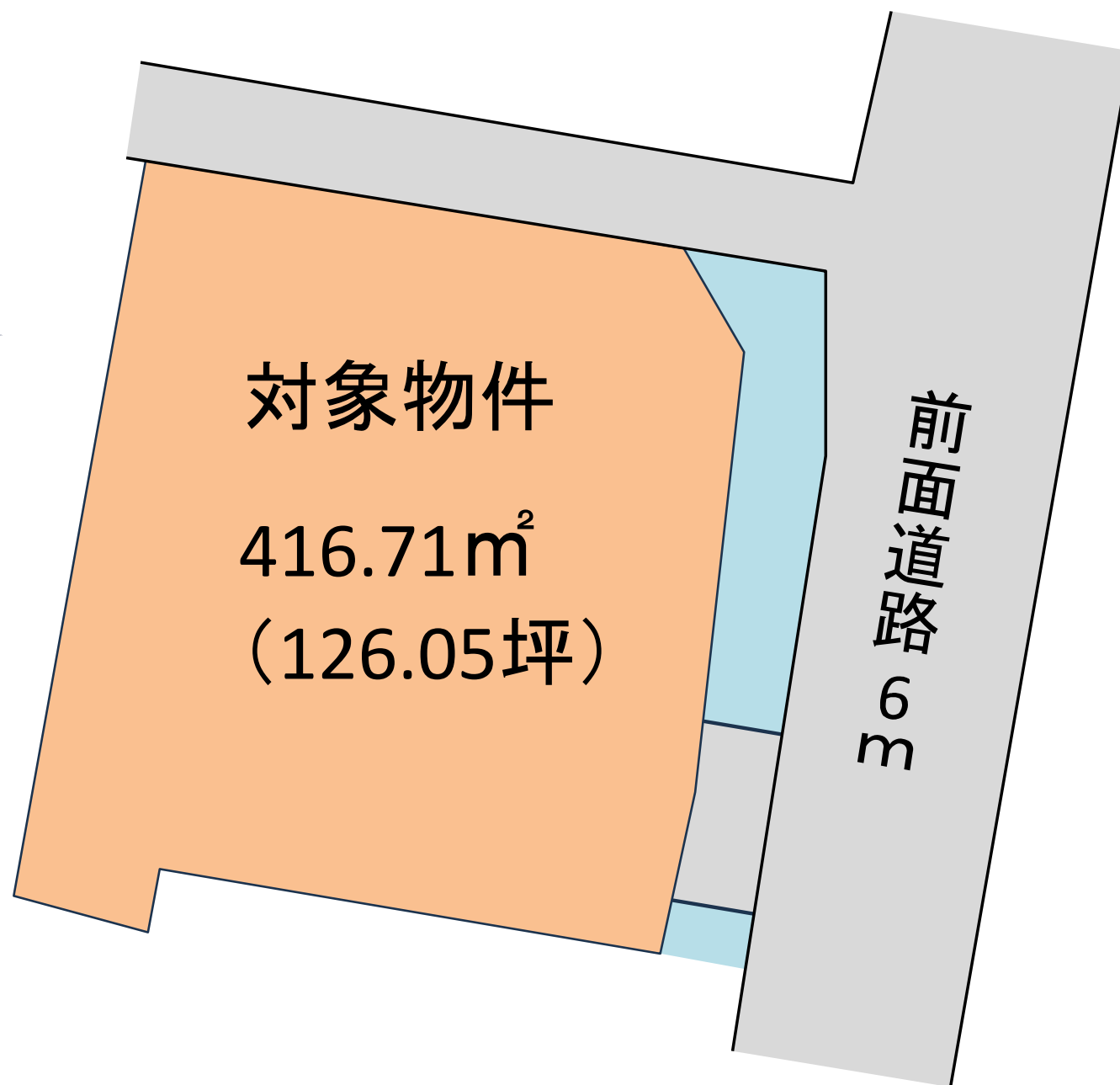


TEL 086-235-1717

FAX 086-235-1718

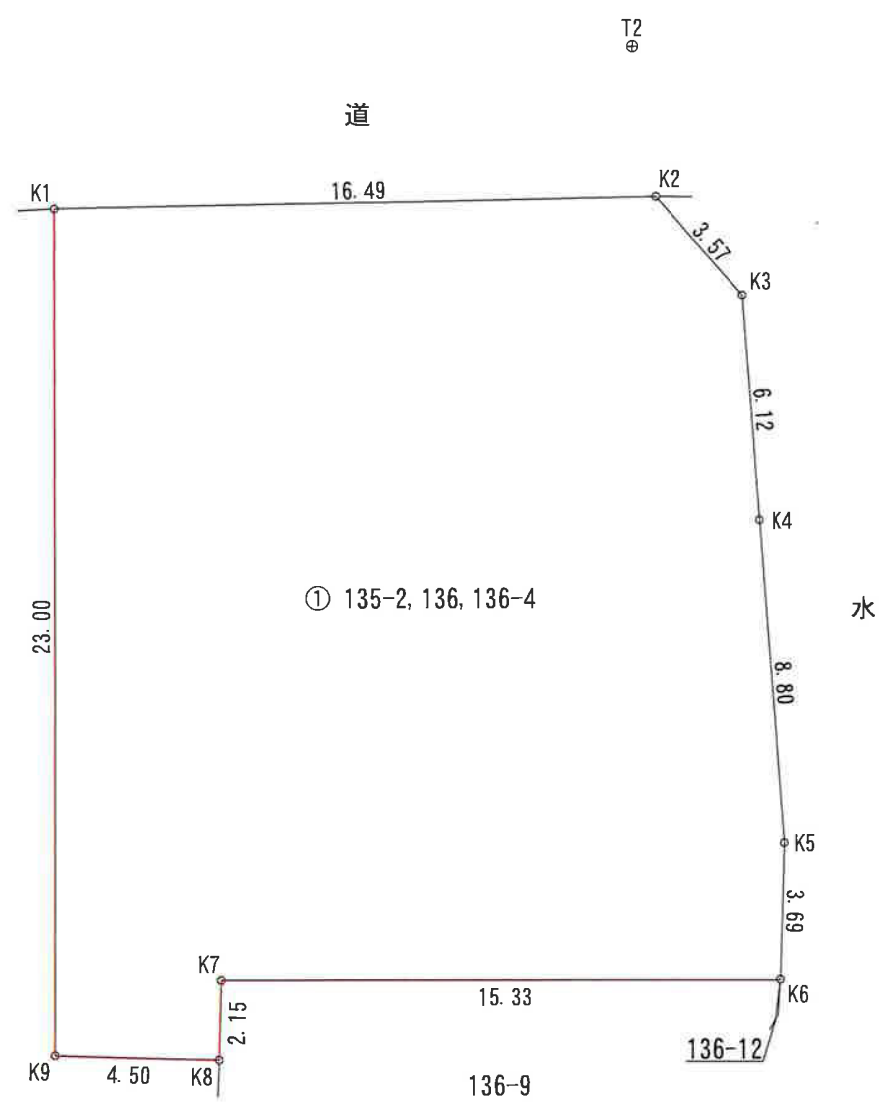
岡山県知事(4)第4954号

取引態様	媒介
媒介報酬	¥689,948



対象物件
416.71m²
(126.05坪)

前面道路
6
m



求積表

地番	① 135-2, 136, 136-4			
測点名	境界標識	X座標	Y座標	辺長
K1	金属板(既存)	522.372	475.822	16.49
K2	金属板	519.532	492.069	3.57
K3	金属標	516.455	493.893	6.12
K4	プラ杭(既存)	510.368	493.174	8.80
K5	金属標	501.619	492.171	3.69
K6	金属標	498.015	491.360	15.33
K7	プラ杭(既存)	500.916	476.303	2.15
K8	プラ杭(既存)	498.815	475.841	4.50
K9	プラ杭(既存)	499.789	471.446	23.00
合計				834.774871
面積				417.3874355
地積				417.38 m ²

公式 $A=1/2\sum(X_2-Y_1)(Y_1+Y_2)$ 測量年月日 令和6年3月19日 「任意座標」

点名	X座標	Y座標	備考
T1	500.000	500.000	金属板
T2	523.627	492.209	金属板
T3	527.761	462.418	金属板

所在	瀬戸内市邑久町山田庄字指五135番2 外2筆		
図面名	境界確認図		
縮尺	1/200	作成	令和6年3月
作成者	岡山市北区南方一丁目2番1号 土地家屋調査士 河田理枝子		

