

物件詳細ページ
来場予約はこちらから



※写真は実物です。



(建物外観:南西から)



(ウッドデッキ)



(リビング:アクセントクロス張り)



(ダイニングテーブル)



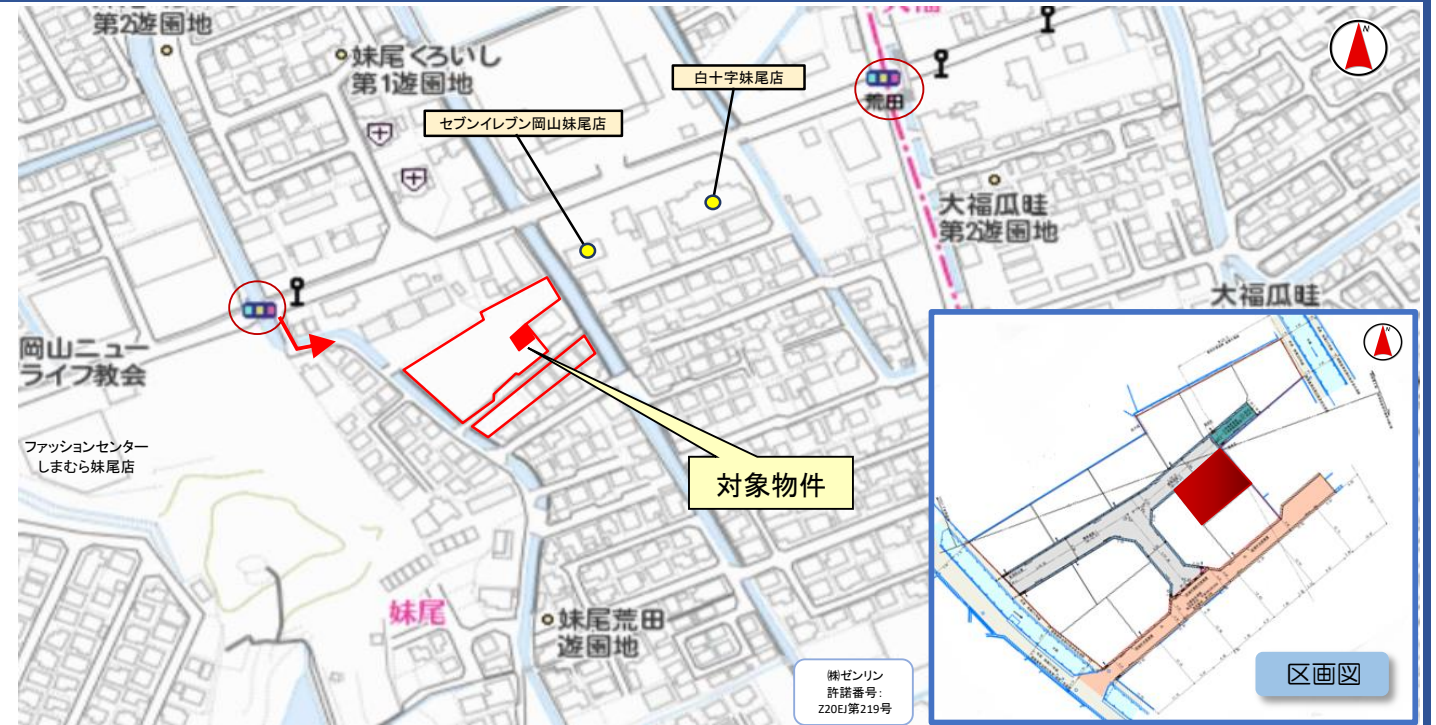
(システムキッチン:ASキッチン)



(浴室:アライズ【換気乾燥機付き】)

見どころポイント

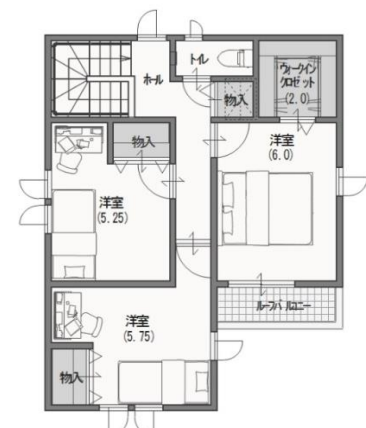
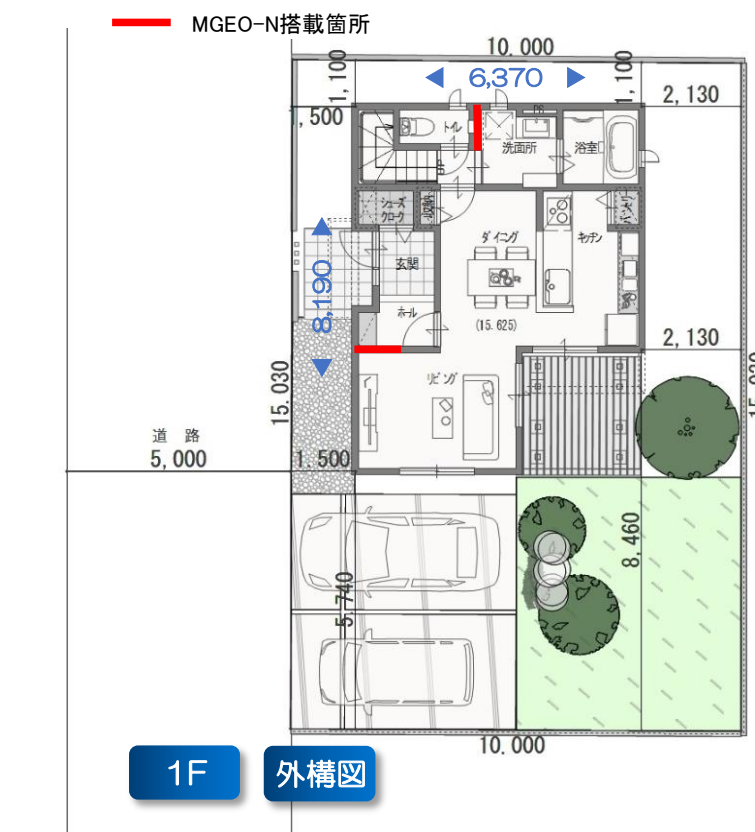
- たっぷり収納できる「土間収納」+「下駄箱」
- センターリビング設計により家族のコミュニケーションがしっかりとれます。
- 2方向から出入りできるウッドデッキは、夏場のBBQやお子様のプールに最適です。
- 洗面所・トイレには造り付けの収納家具がありタオル・小物がしっかりしまえます。
- 白を基調に木目のアクセントが特長の外観に仕上がっています。



対象物件

明ゼンリン
許諾番号:
Z20E/第219号

区画図



2F

敷地面積: 150.40㎡ (45.49坪)
 【建物面積】
 1F 床面積: 43.88㎡
 2F 床面積: 44.71㎡
 延べ床面積: 88.59㎡ (26.79坪)

※図面上の家具はイメージであり、実際とは異なります。

- 太陽光発電 4.355kW
- 外壁 親水コート
- 土間収納
- パントリー
- IHクッキングヒーター
- オール電化
- エコキュート
- 長期優良住宅
- 性能評価住宅
- 制震装置 MGEO
- パワックス70A
- ウォークインクローゼット
- エアコン 1台
- 全室照明付

物件概要

- 所在地/岡山市南区妹尾字荒田2337番19
- 構造/木造(木造軸組金物工法)スレートふき2階建 (MJ-WOOD)
- 間取り/3LDK ■地目/宅地 ■都市計画/市街化区域
- 用途地域/第2種中高層住居専用地域
- 建ぺい率/60% ■容積率/200% ■道路/北側5.0M
- 水道/公営 ■ガス/(オール電化) ■排水/公共下水
- 長期優良住宅認定済 ■移住・住み替え支援適合住宅認定済
- 都市計画道路の予定ラインが近接しています。(3・3・岡325庭瀬大福線〔幅員25m〕)
- 取引態様/売主
- 負担金内訳/上下水道負担金: 550,000円
境界ブロック負担金: 258,841円
- 開発許可番号/岡山市指令第868号 令和元年12月20日
- 建築確認番号/第ERI-20032028号 令和2年9月4日
- 建物完成/令和3年1月
- 備考/別途、融資及び登記料等の諸費用が必要です。詳しくは担当者までお尋ねください。
- ※建物の消費税2,334,709円
および負担金 計808,841円が販売価格に含まれています。

生活施設

- 学校/妹尾小学校: 830m(徒歩11分)
妹尾中学校: 800m(徒歩10分)
- 買物/マルイ大福店: 740m(徒歩10分)
- 交通/JR妹尾駅: 1,150m(徒歩15分)
「荒田西」バス停: 160m(徒歩2分)
- 医療/医療法人緑風会 三宅おおふくクリニック: 550m(徒歩7分)

設備・仕様

■床仕上/[1F]ルームアート(ミューズホワイト)/[2F]ルームアート(ミューズホワイト) ■外壁/[メイン]ニチハFuge:セルクレール(エルフィンMGホワイト)/[アクセント]ニチハFuge:カウナウト(グレーシアンアッシュMG) ■サッシ/APW330:ペアガラス(プラチナステン/ホワイト) ■屋根/コロニアルグ拉萨(ブラック) ■造作/大建工業 ■内部建具/[1F]フラット(ネオホワイト)/[2F]フラット(ネオホワイト) ■キッチン/[LIXIL]ASキッチン(ウォルナット)(IH・オールインワン浄水栓・食洗機)・カップボード:[LIXIL]アレスタセパレートカップボード(ウォルナット) ■浴室/[LIXIL]アライズ(換気乾燥機付き) ■洗面化粧台/[LIXIL]MR洗面化粧台(グロスホワイト) ■トイレ/[1F]:[LIXIL]ペーシアエコ5(タンク分離型便器・暖房洗浄脱臭便座・トイレ壁収納) [2F]:[LIXIL]ペーシアエコ5(暖房洗浄便座・トイレ壁収納) ■ルーバル/エヌ・エヌ ■給湯器/エコキュート460L ■その他/電気自動車用コンセント・雨水貯留タンク ■インテリア/全室LED照明・カーテン・エアコン1台(LDK) ■エクステリア/植栽・カーポート(駐車スペース2台分) ■家具付/ソファ・ダイニングセット・TVボード

お問い合わせ・ご見学希望は
フリーダイヤル

0120(330)140

営業一課

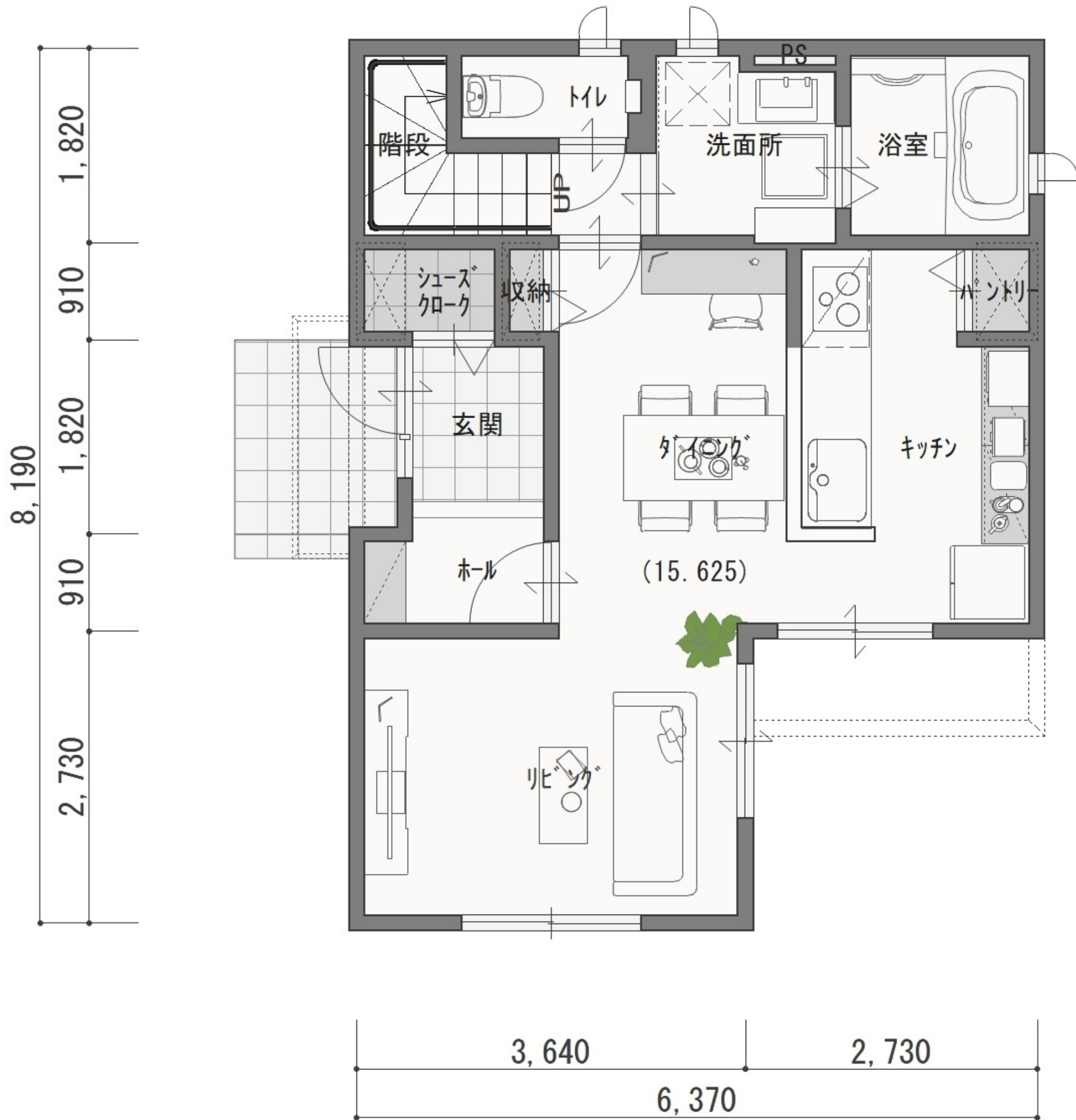
担当

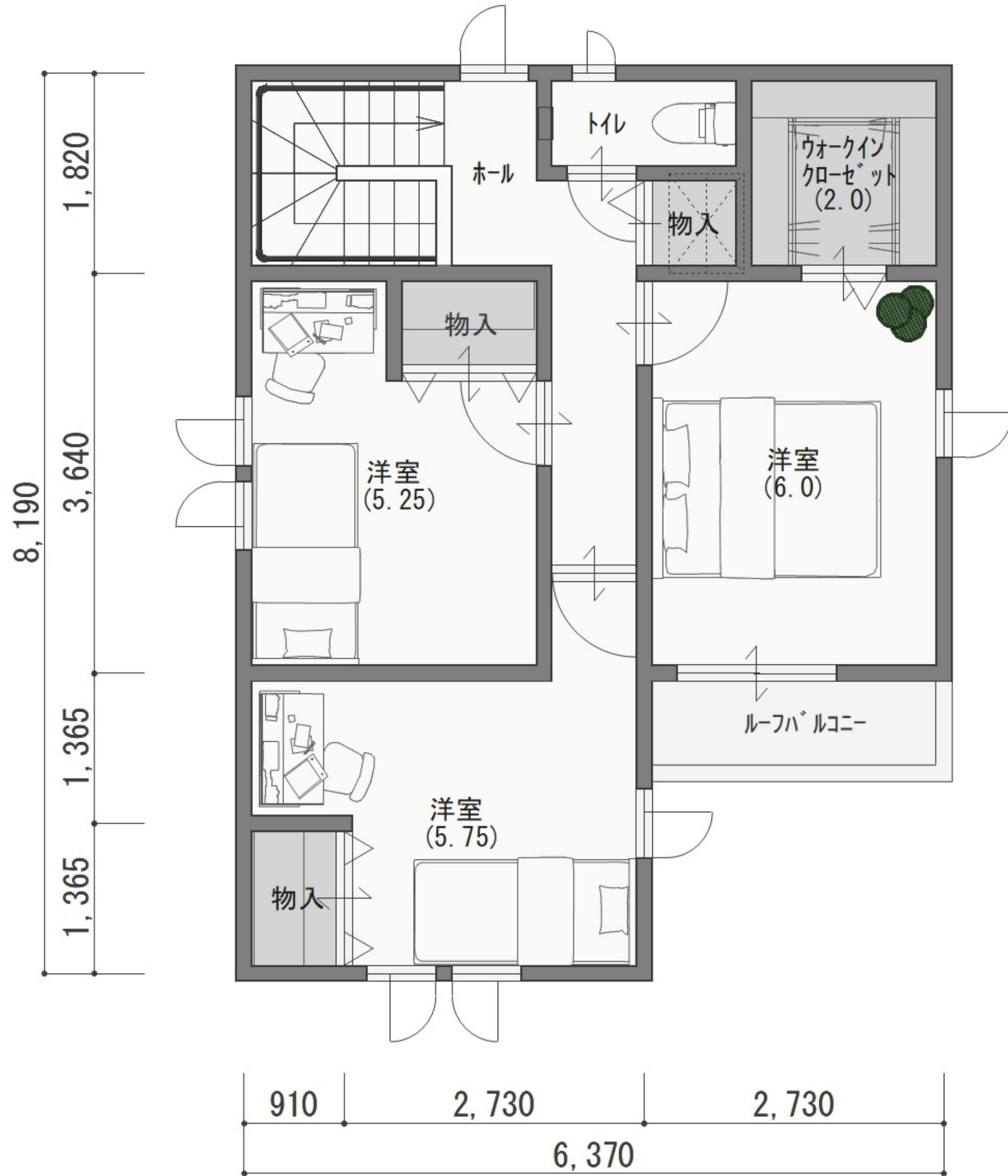
MISAWA ミサワホーム中国 岡山支店

建設業許可/国土交通大臣(特)第15496号、(特)第15498号
宅地建物取引業者免許/国土交通大臣(特)第5154号
(公社)岡山県宅地建物取引業者協会 中国地区不動産公正取引協議会加盟
住いを通じて生活のわづかひ

最終更新日: 令和3年3月19日







妹尾12号棟

子育て住宅 MJ Wood【TYPE-S】

MJ Woodの基本性能

耐震構造

(木造軸組金物工法)

耐震性能

(制震装置「MGEO-N」)

防蟻仕様

(無公害防蟻工法)

耐久外壁

(四方合いじゃくり・プラチナコート)

品質管理体制

(完全邸別生産方式・6回管理・6回検査)

地盤調査

(スウェーデン式標準貫入試験)

点検口

(メンテナンス点検口)

メンテナンス体制

(お客様サポートシステム)

防腐・防蟻処理

(特殊インサイジング加工)

断熱サッシ

(高性能樹脂窓)

維持保全計画の作成等

(お客様サポートシステム)

記録の作成及び保存等

(MECIA・住宅製造ナンバー)

流通促進等に関する取り組み

(移住住み替え支援適合住宅)



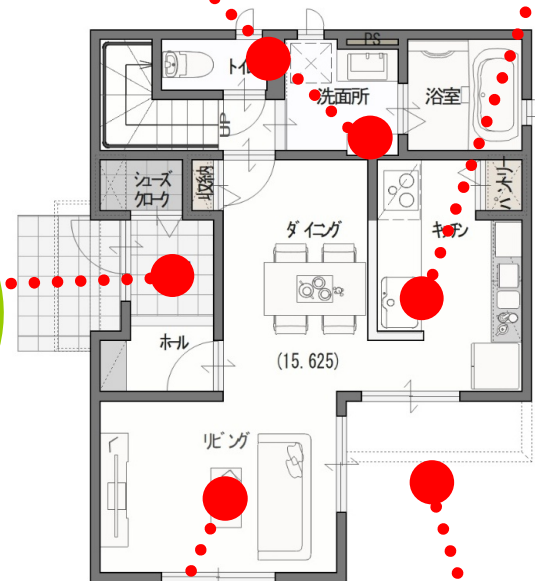
ここCHECK!
玄関はピタットkeyなので
荷物で両手が塞がっていても
鍵を回してあける手間が省け
便利です



ここCHECK!
リビングは独立して6帖ありま
す。
AVボード・ソファが
価格に含まれています。



ここCHECK!
洗面所・トイレには
タオルや洗剤などが収納できる
造り付けの収納があります。



ここCHECK!
キッチンからLDK全体が
見渡せます。



ここCHECK!
リビングとキッチンから出入りが
できる「ウッドデッキ」
夏場はお子様のプールやBBQ
に最適です



おすすめマーク

敷地面積

150.40㎡ (45.49坪)

建物面積

1階: 43.88㎡

2階: 44.71㎡

TO: 88.59㎡ (26.79坪)

1F

2F



ここCHECK!
 お子様用のお部屋は
 学習机を置けるスペースを
 物入横に確保し、部屋を
 広く使っていただけるよう

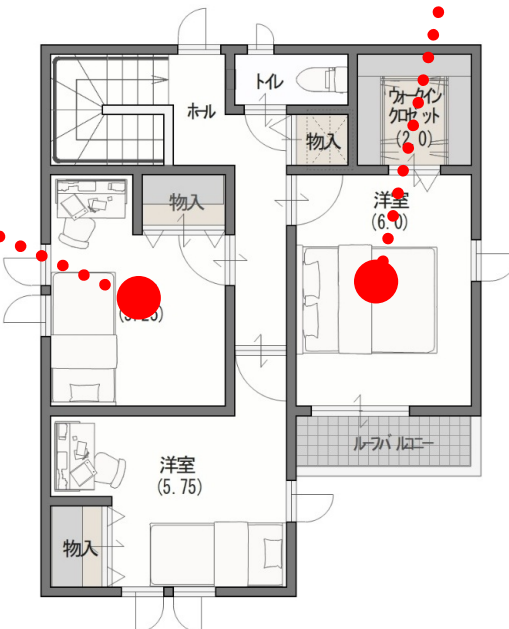


ここCHECK!
 主寝室となるお部屋には
 収納空間をたくさん確保しまし
 ました。
 お部屋から直接バルコニーに
 出られます。

4人家族にピッタリ



ここCHECK!
 ミサワホームオリジナル規格
 (M-spec)により、更なる高耐久
 化(期待耐用年数40年)
 を図りました。

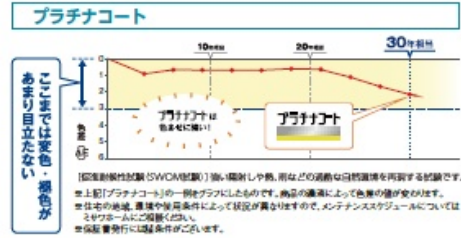
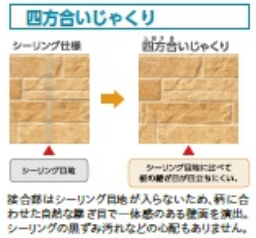


ここCHECK!
 こちらの建物には
 太陽光発電が搭載(4.355kW)されていま
 す。
 光熱費削減効果が期待できます

美しい仕上がりとメンテナンスコストを大幅に削減。新世代の外壁材「フュージェ」。



美しい佇まいを
 住まいにいつまでも
 フュージェは、仕上りの美
 しさだけでなく、30年相当の
 耐久性とメンテナンスコスト
 のコストパフォーマンスの良
 さを兼ね備えた新世代の外
 壁材です。



MARUJI

Heart Market

• BASIC LIFE & DELICIOUS FOODS

• BASIC LIFE & DELICIOUS FOODS •



















