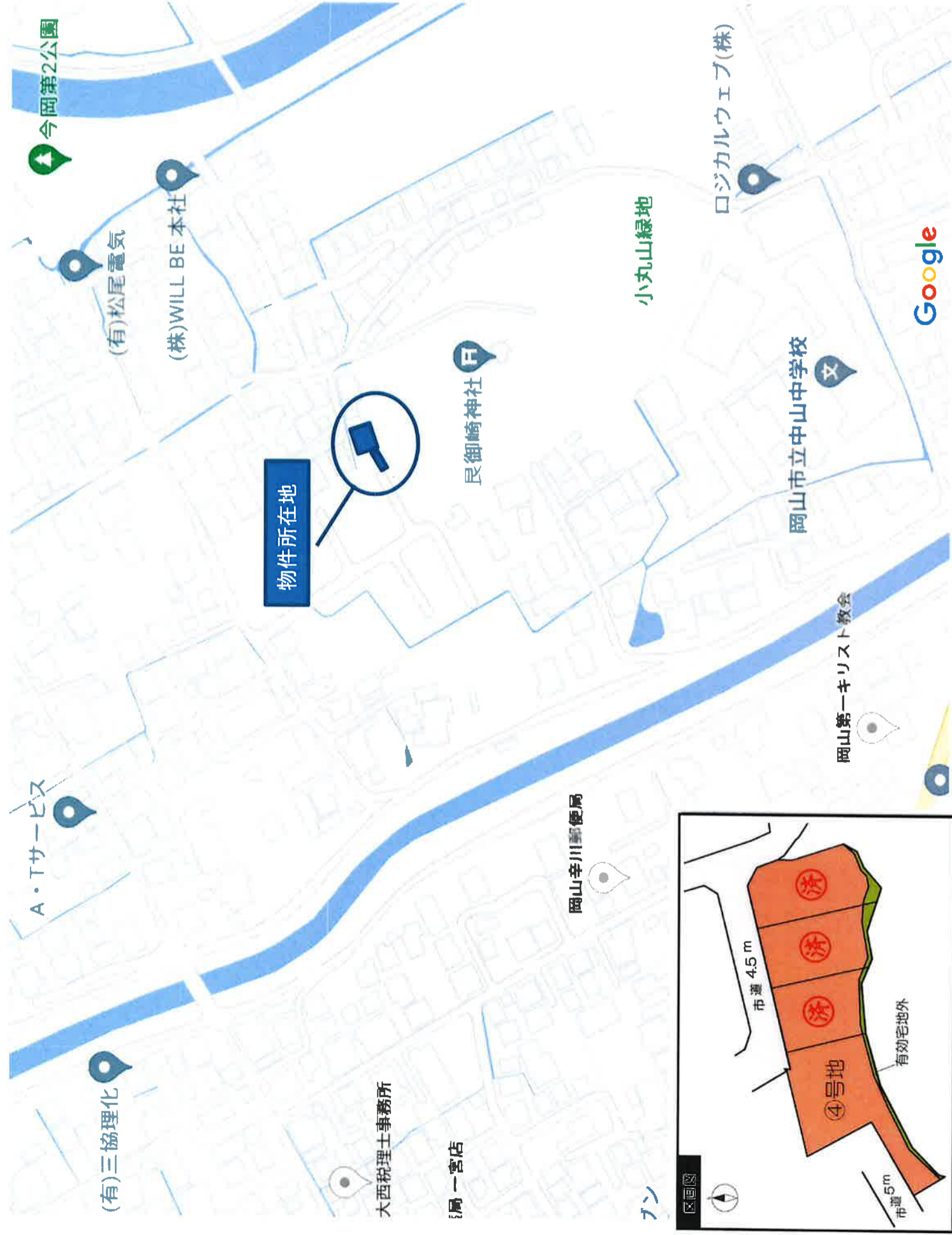


売土地

岡山市北区
辛川市場 ④

¥15,274,300
坪単価 ¥230,000

中川橋バス停 700m



所在 岡山市北区辛川市場167-6

建物	構造/階数	-	坪
	延床面積	㎡	0.00
土地	間取り	-	坪
	築年月	-	
	現況	-	
	引渡	-	
	地目	宅地	
	地積 (有効面積)	219.55 ㎡	66.41 坪
	地積	242.47 ㎡	73.34 坪
	接道状況	北側公道4.5mに3.0m接道 西側公道5.0mに7.0m接道	
	権利	所有権	
	借地期間	-	
設備	借地料	-	
	都市計画	市街化区域	
	用途地域	第一種住居地域	
	建ぺい率・容積率	60%・200%	
	国土法	-	
備考	建築条件	無し	
	電気・上水道・浄化槽・LPG	◆上水道負担金330,000円 (メーター負担金 別途要) ◆屋外広告物 第3種許可地域	
学区	中山小学校	:1,100m	
	中山中学校	:300m	

本物件のインターネットを含む全ての広告媒体への無断掲載(会員限定含む)、第三者への無断情報提供を固くお断り致します。図面と現況が異なる場合は、現況を優先させて頂きます。

有限会社ブルズ・エージェンシー



TEL 086-235-1717

〒700-0808 岡山県岡山市北区大和町1丁目9番20号

FAX 086-235-1718

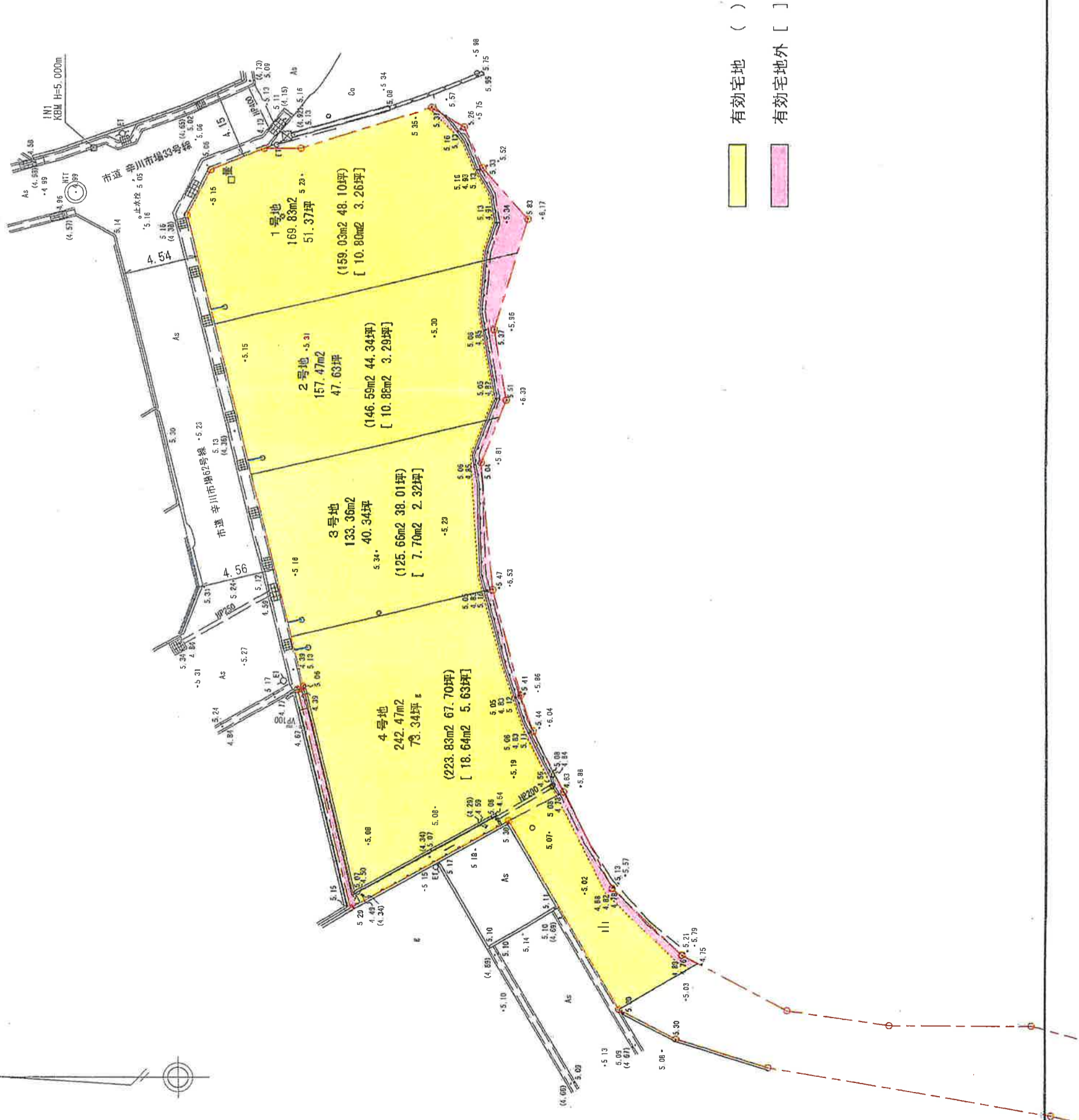
<http://www.e-bulls.jp>

岡山県知事(4)第4954号

取引態様	媒介
媒介報酬	¥570,052

計画平面図

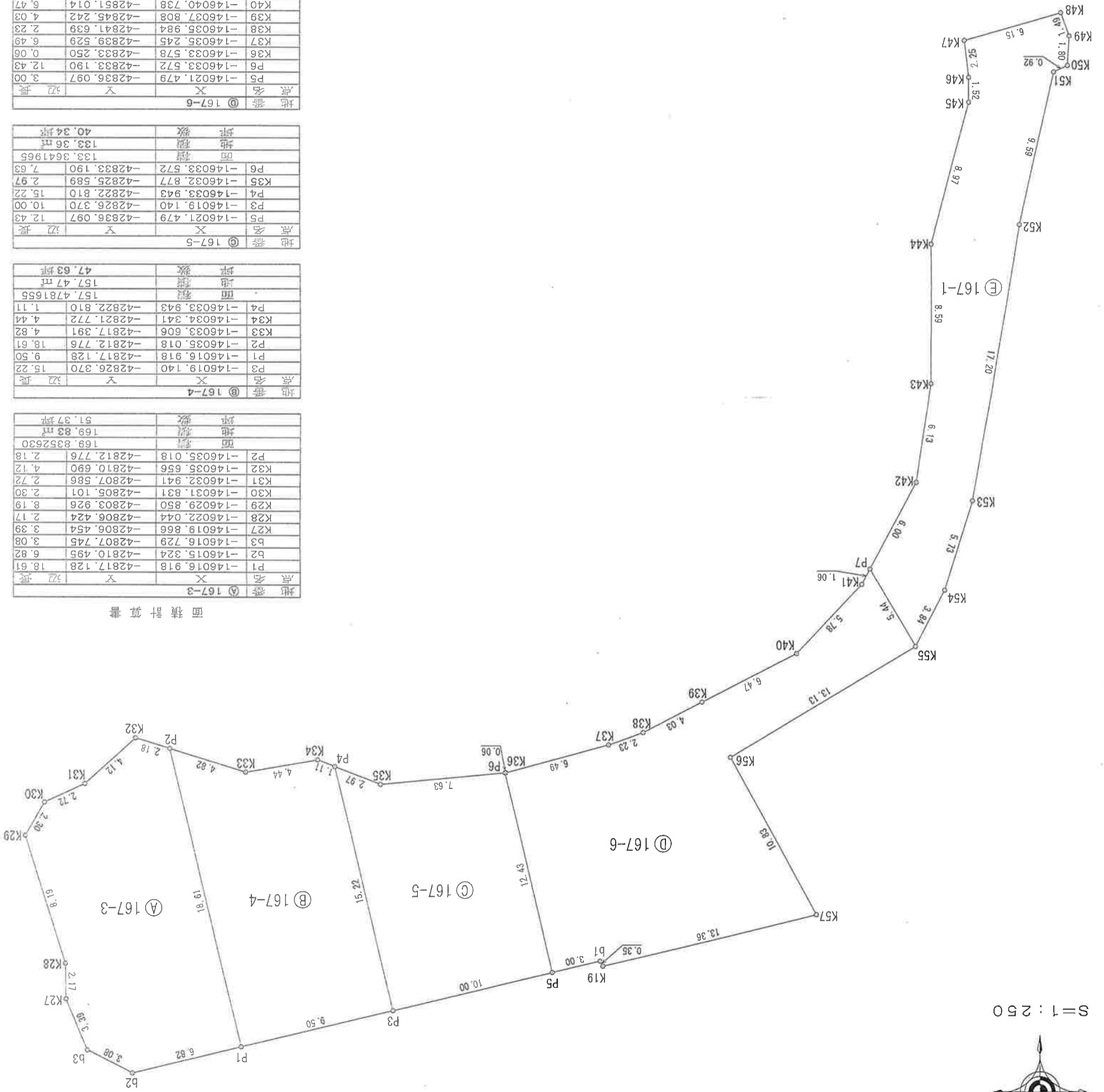
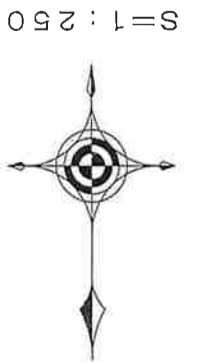
S=1:250



申請図書 番号	
主名	分譲住宅用地造成工事
工事名	岡山市北区辛川市場地内
所在地	計画平面図, 断面図, 構造図
図名	図示
縮尺	設計者
作成年月日	二級建築士
令和3年9月	

分筆予定図

岡山市北区幸川市場字宮東167-1番地



座標一覽表

点名	標識	X	Y
1N1	銀小艇	-146009.787	-42806.453
1N2	銀小艇	-145991.349	-42810.007

地番 ① 167-1

点名	X	Y	辺長
P7	-146045.861	-42855.516	5.44
K42	-146051.157	-42858.347	6.00
K43	-146057.229	-42859.218	6.13
K44	-146065.819	-42859.255	8.59
K45	-146074.501	-42861.546	8.97
K46	-146076.030	-42861.548	1.52
K47	-146078.269	-42861.272	2.25
K48	-146079.946	-42867.191	6.15
K49	-146078.541	-42867.698	1.49
K50	-146076.736	-42867.596	1.80
K51	-146076.362	-42866.745	0.92
K52	-146067.003	-42864.643	9.59
K53	-146050.041	-42861.787	17.20
K54	-146044.573	-42860.072	5.73
面積		165.699780	
地積		165.69 m ²	
坪数		50.12 坪	

地番 ② 167-6

点名	X	Y	辺長
P5	-146021.479	-42836.097	3.00
P6	-146033.572	-42833.190	12.43
K36	-146033.578	-42833.250	0.06
K37	-146035.245	-42839.529	6.49
K38	-146035.984	-42841.639	2.23
K39	-146037.808	-42845.242	4.03
K40	-146040.738	-42851.014	6.47
K41	-146044.920	-42855.013	5.78
K44	-146045.861	-42855.516	1.06
K55	-146041.170	-42858.285	5.44
K56	-146034.494	-42846.973	13.13
K57	-146024.994	-42852.186	10.83
K19	-146021.868	-42839.194	13.36
B1	-146022.181	-42839.019	0.35
面積		242.4761195	
地積		242.47 m ²	
坪数		73.34 坪	

地番 ③ 167-5

点名	X	Y	辺長
P3	-146019.140	-42826.370	10.00
P4	-146033.943	-42822.810	15.22
K35	-146032.877	-42825.589	2.97
P6	-146033.572	-42833.190	7.63
面積		133.3641965	
地積		133.36 m ²	
坪数		40.34 坪	

地番 ④ 167-4

点名	X	Y	辺長
P3	-146019.140	-42826.370	15.22
P1	-146016.918	-42817.128	9.50
P2	-146035.018	-42812.776	18.61
K33	-146033.606	-42817.391	4.82
K34	-146034.341	-42821.772	4.44
面積		157.4781655	
地積		157.47 m ²	
坪数		47.63 坪	

地番 ⑤ 167-3

点名	X	Y	辺長
P1	-146016.918	-42817.128	18.61
P2	-146035.018	-42812.776	2.18
K27	-146019.866	-42806.454	3.39
K28	-146022.044	-42806.424	2.17
K29	-146029.850	-42803.926	8.19
K30	-146031.831	-42805.101	2.30
K31	-146032.941	-42807.586	2.72
K32	-146035.656	-42810.690	4.12
面積		169.8352630	
地積		169.83 m ²	
坪数		51.37 坪	

面積計算書