

売土地(売一戸建)

瀬戸内市
邑久町山田庄

価格

¥14,800,000

坪単価

¥117,414

JR赤穂線 邑久駅 600m

所在

瀬戸内市邑久町山田庄136・136番4・135番2



建物	構造/階数	木造スレート瓦葺 2階建て			
	延床面積	149.79	m ²	45.31	坪
	間取り	6DK			
	築年月	昭和58年11月 新築			
	現況	空き家			
	引渡し	相談			
土地	地目	宅地			
	地積 計	115.70	m ²	坪	
		192.33	m ²	坪	
		108.68	m ²	坪	
		416.71	m ²	126.05 坪	
	接道状況	北側公道3.0mに16.49m接道			
		東側公道6.0mに			
		幅員3.6～4.0mの橋により接道			
	権利	所有権			
	引渡し	相談			
	都市計画	都市計画区域外			
	用途地域	用途地域の指定のない地域			
	建ぺい率・容積率	50%・100%			
国土法	不要				
建築条件	無し				
設備	電気・上水道・汲取り(下水道引込み有)・LPG				
備考	◆既存建物 有 ◆引き渡しは、現況有姿 ◆昭和58年築のため、建物利用にはリフォーム工事がが必要です。 ◆屋外広告物 第3種許可地域				
学区	邑久小学校 : 1,100m 邑久中学校 : 1,800m				

本物件のインターネットを含む全ての広告媒体への無断掲載(会員限定も含む)、第三者への無断情報提供を固くお断り致します。

有限会社ブルズ・エージェンシー

〒700-0808 岡山県岡山市北区大和町1丁目9番20号

<http://www.e-bulls.jp>



TEL 086-235-1717

FAX 086-235-1718

岡山県知事(5)第4954号

取引態様

媒介

媒介報酬

¥554,400

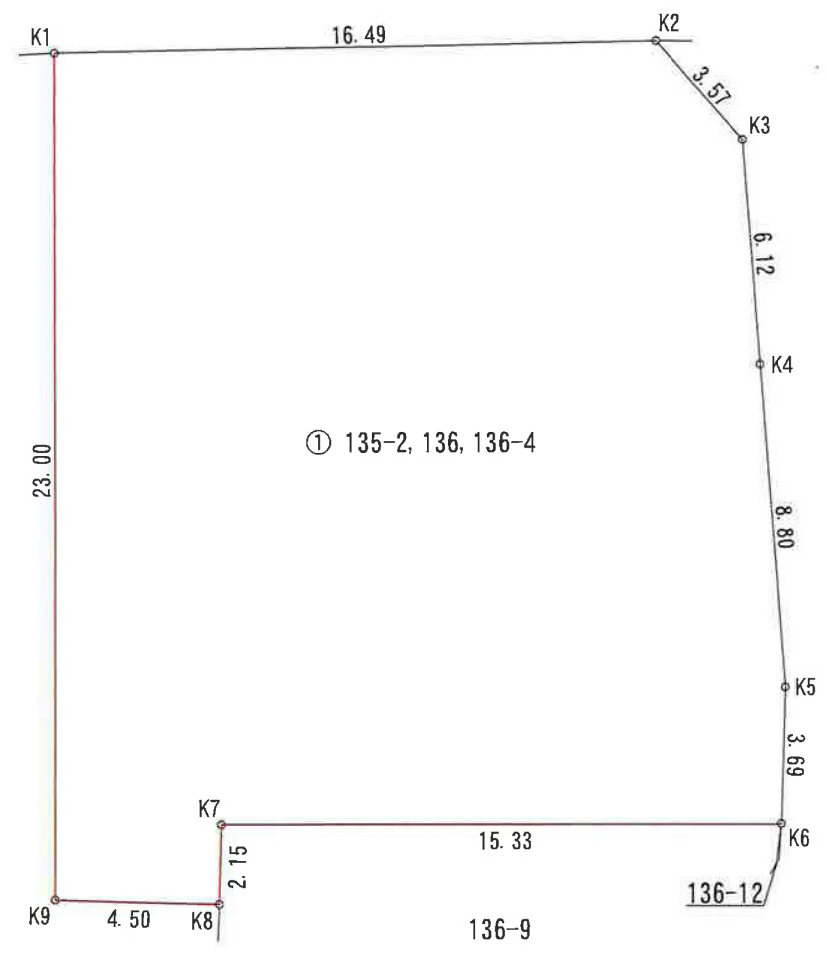


T3
⊕

道

T2
⊕

135-1



水

⊕ T1

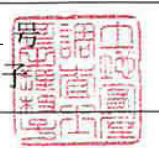
求積表

地番	① 135-2, 136, 136-4			
測点名	境界標識	X座標	Y座標	辺長
K1	金属鉋(既存)	522.372	475.822	16.49
K2	金属鉋	519.532	492.069	3.57
K3	金属標	516.455	493.893	6.12
K4	プラ杭(既存)	510.368	493.174	8.80
K5	金属標	501.619	492.171	3.69
K6	金属標	498.015	491.360	15.33
K7	プラ杭(既存)	500.916	476.303	2.15
K8	プラ杭(既存)	498.815	475.841	4.50
K9	プラ杭(既存)	499.789	471.446	23.00
合計				834.774871
面積				417.3874355
地積				417.38 m ²

公式 $A=1/2 \sum (X_2-Y_1)(Y_1+Y_2)$ 測量年月日 令和6年3月19日 「任意座標」

点名	X座標	Y座標	備考
T1	500.000	500.000	金属鉋
T2	523.627	492.209	金属鉋
T3	527.761	462.418	金属鉋

所在	瀬戸内市邑久町山田庄字指五135番2 外2筆		
図面名	境界確認図		
縮尺	1/200	作成	令和6年3月
作成者	岡山市北区南方一丁目2番1号 土地家屋調査士 河田理枝子		

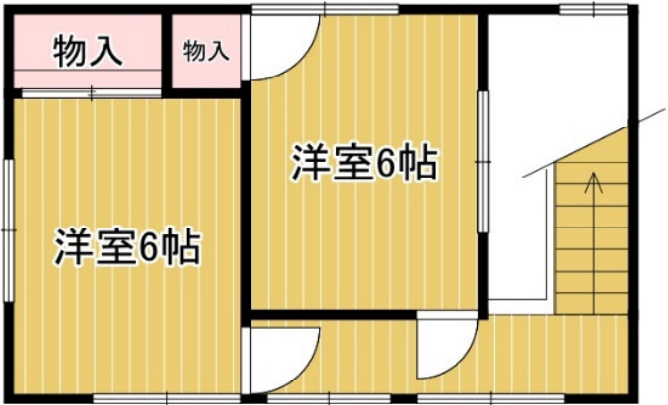


邑久山田庄 鳥原邸

1 階



2 階



図面と現況が異なる場合は現況が優先します。