

売土地

国富

価格

¥31,304,350

坪単価 ¥385,000

国富東バス停 180m
JR山陽本線 西川原就実駅1,600m

所在 岡山市中区国富1030番1 他2筆



建物	構造/階数	-	
	延床面積	m ²	0.00 坪
	間取り	-	
	築年月	-	
	現況	-	
	引渡	-	
土地	地目	宅地	
	地積(有効面積)	268.82 m ²	81.31 坪
	別途セットバック面積	3.83 m ²	1.15 坪
	接道状況	南東側 約3.6m (セットバック部分約0.4m含む)	
	権利	所有権	
	借地期間	-	
	借地料	-	
	都市計画	市街化区域	
	用途地域	第一種中高層住居専用地域	
	建ぺい率・容積率	40%・200%	
	国土法	不要	
建築条件	無し		
設備	電気・上水道・下水道・都市ガス		
備考	<ul style="list-style-type: none"> ◆風致地区: 第一種地区 (建ぺい率40%・高さ制限12m・壁面後退1m) ◆景観条例(後楽園背景保全地区13m) ◆自動車駐車場附置義務条例適用地区(周辺地区) ◆屋外広告物禁止地域 		
学区	三勲小学校 1,100m 操山中学校 1,100m		

本物件のインターネットを含む全ての広告媒体への無断掲載(※会員限定も含む)、第三者への無断情報提供を固くお断りいたします。

有限会社ブルズ・エージェンシー

〒700-0808 岡山県岡山市北区大和町1丁目9番20号

<http://www.e-bulls.jp>



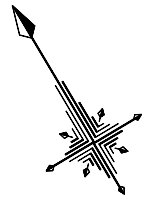
TEL 086-235-1717

FAX 086-235-1718

岡山県知事(3)第4954号

取引態様

売主
(専任媒介業者有り)



求積表

地番 ① 1030-1				
測点名	境界標識	X座標	Y座標	辺長
B1		-147770.533	-35849.388	2.83
B2		-147772.967	-35850.848	6.72
B3		-147778.764	-35854.247	19.06
K4	金属標	-147769.028	-35870.637	2.75
K8	金属標	-147766.509	-35869.523	14.58
K9	金属標	-147752.971	-35864.106	22.91
合計				531.6113
面積				265.80565
地積				265.80 m ²

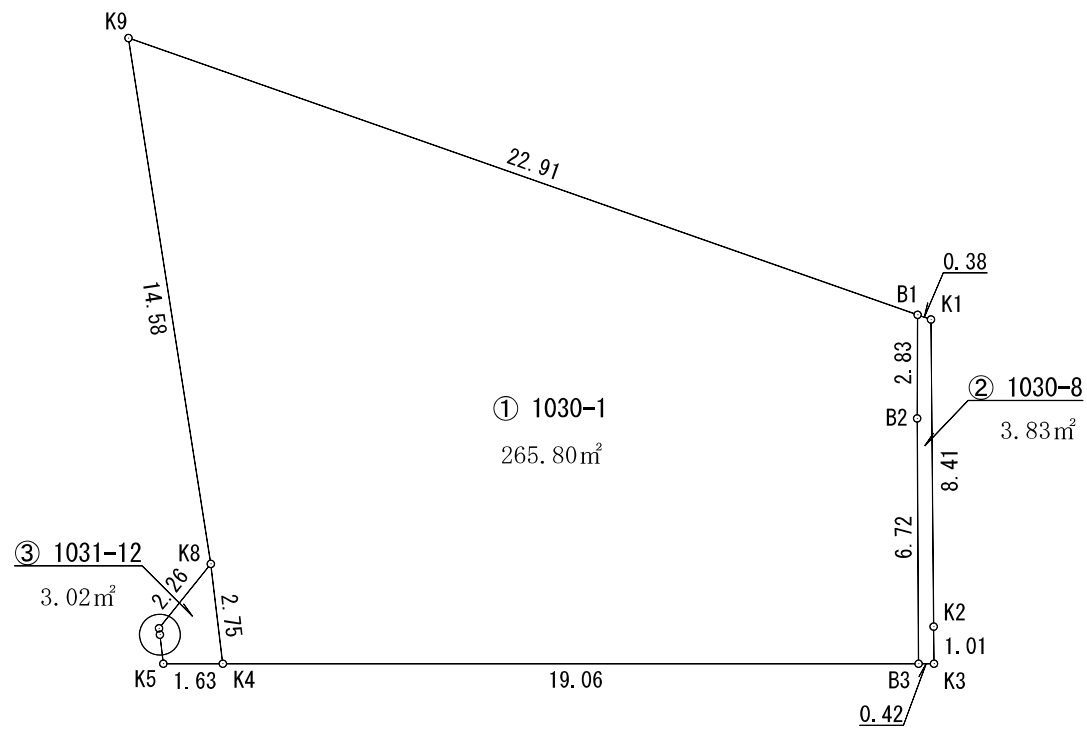
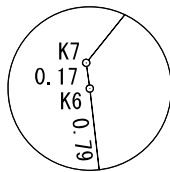
地番 ② 1030-8				
測点名	境界標識	X座標	Y座標	辺長
K1	金属標	-147770.830	-35849.139	8.41
K2	金属標	-147778.101	-35853.372	1.01
K3	金属標(既存)	-147778.980	-35853.884	0.42
B3		-147778.764	-35854.247	6.72
B2		-147772.967	-35850.848	2.83
B1		-147770.533	-35849.388	0.38
合計				7.6685
面積				3.83425
地積				3.83 m ²

地番 ③ 1031-12				
測点名	境界標識	X座標	Y座標	辺長
K8	金属標	-147766.509	-35869.523	2.75
K4	金属標	-147769.028	-35870.637	1.63
K5	金属標(既存)	-147768.195	-35872.039	0.79
K6	金属標(既存)	-147767.465	-35871.713	0.17
K7	金属標	-147767.300	-35871.644	2.26
合計				6.0421
面積				3.02105
地積				3.02 m ²

公式 $A=1/2 \sum (X_2-Y_1)(Y_1+Y_2)$ 測量年月日 令和元年5月30日 「世界測地系V」

総合計面積	272.66095 m ²
-------	--------------------------

拡大図 1/50



所在	岡山市中区国富字新島石橋1030番1 他2筆		
図面名	分筆予定図		
縮尺	1/200	作成	令和元年6月
作成者	岡山市北区南方一丁目2番1号 土地家屋調査士 河田理枝子		